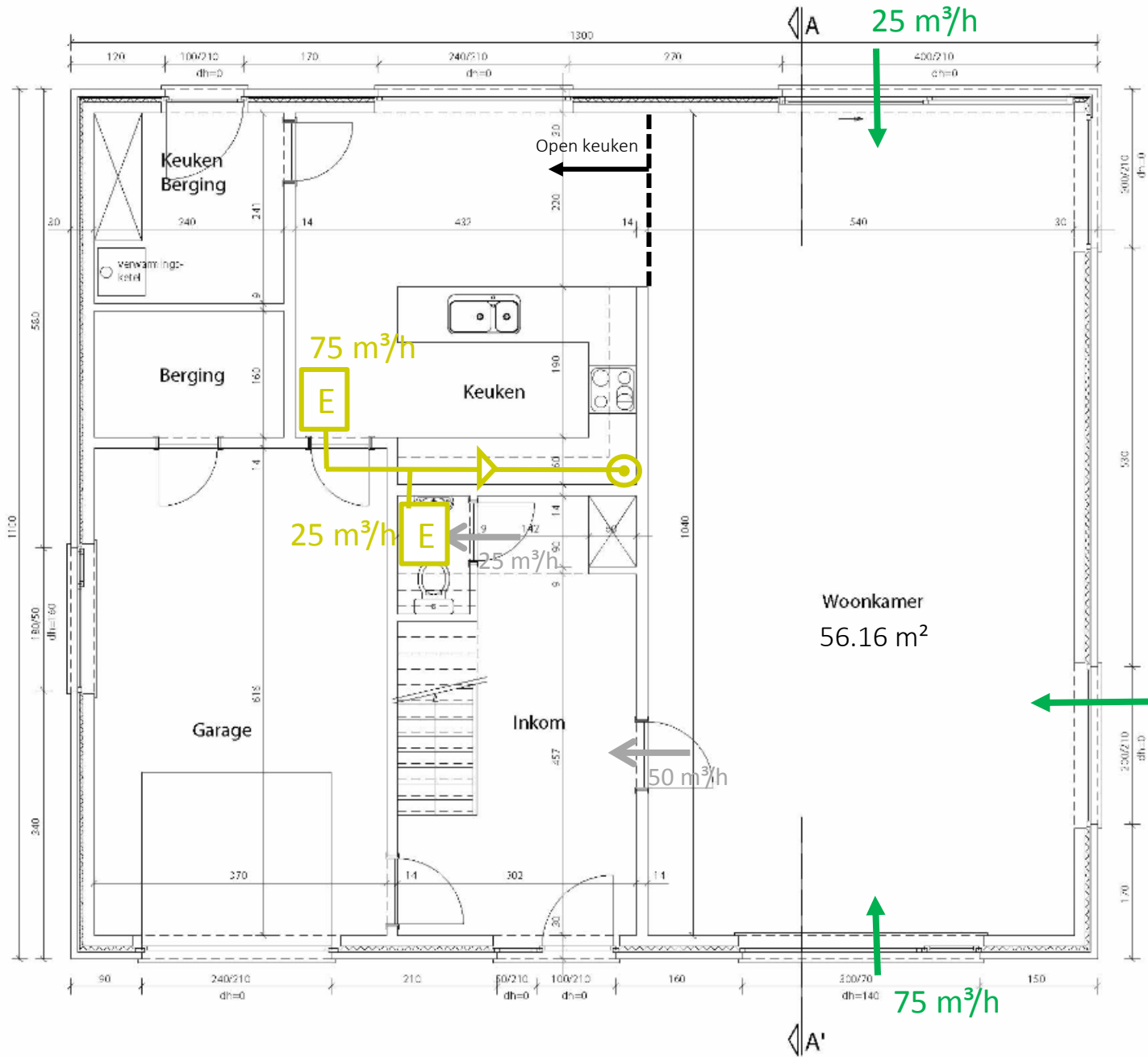
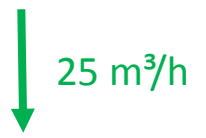


Vrijstaande woning, grondplan gelijkvloers



Legende:

RTO met aangegeven minimale capaciteit bij 2Pa, maximaal 50 % hoger



DO met minimale capaciteit bij 2 Pa, uitgevoerd als spleet onder de deur



Mechanische afvoer, minimaal debiet in nominale stand



Alle kanalen Ø125 mm tenzij anders aangegeven

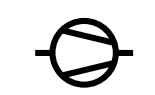
Geïsoleerd kanaal



Geluidsdemper

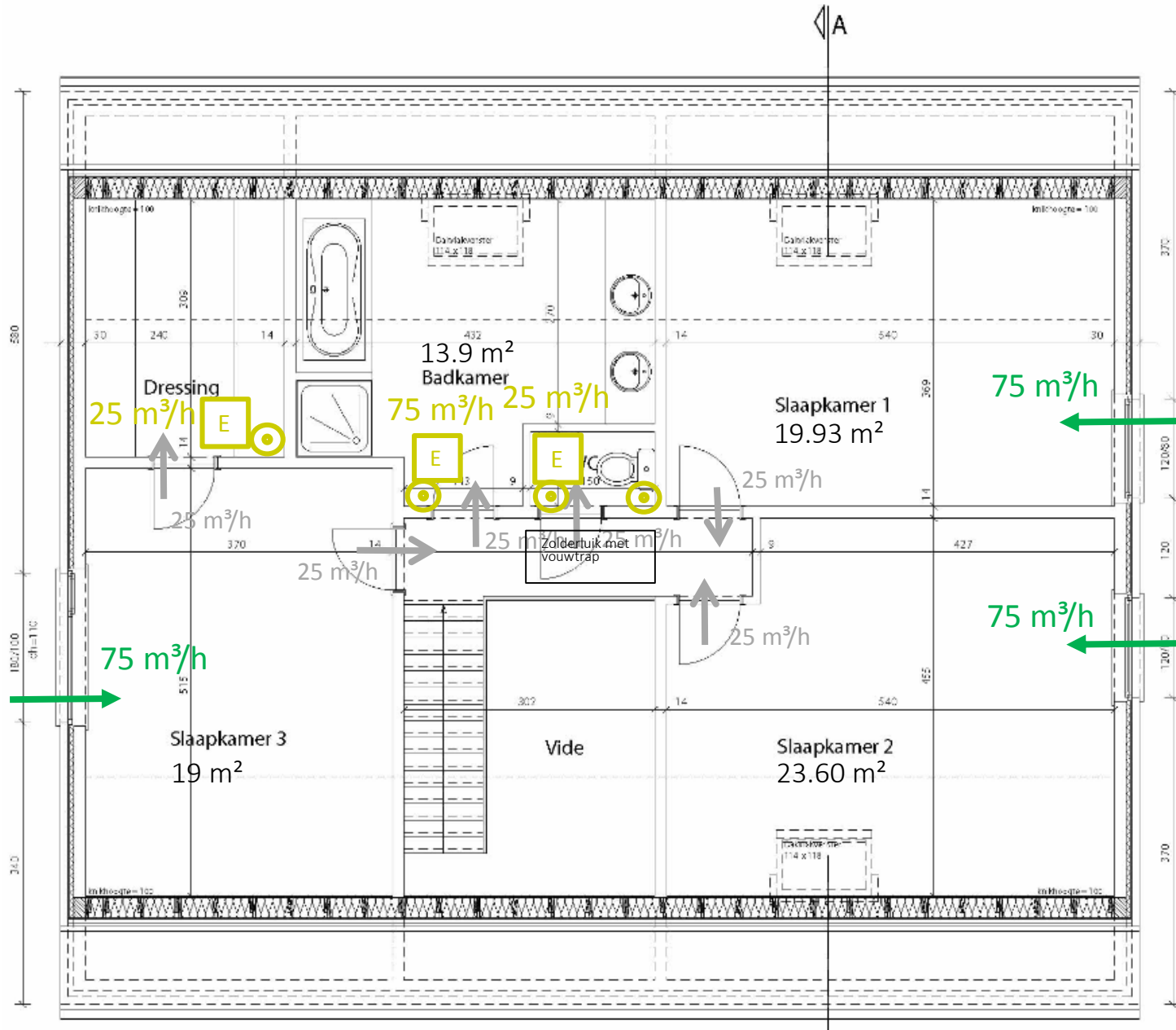


Ventilator



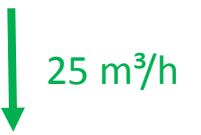
VentilatieVoorOntwerp
 Voorbeeld 4a
 Systeem C
 Op basis van plannen VEA

Vrijstaande woning, grondplan verdieping



Legende:

RTO met aangegeven minimale capaciteit bij 2Pa, maximaal 50 % hoger



DO met minimale capaciteit bij 2 Pa, uitgevoerd als spleet onder de deur



Mechanische afvoer, minimaal debiet in nominale stand



Alle kanalen Ø125 mm tenzij anders aangegeven

Geïsoleerd kanaal



Geluidsdemper

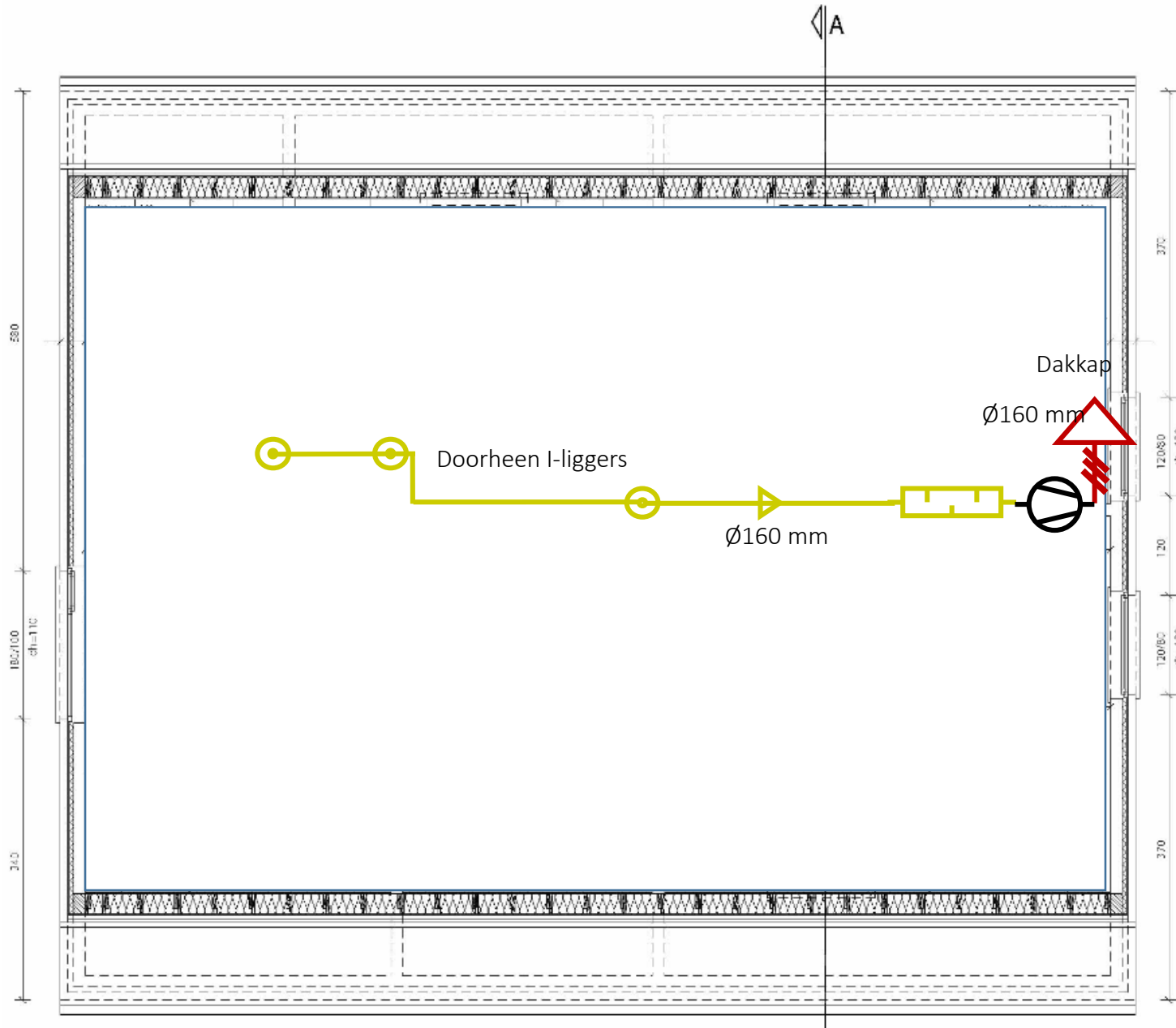


Ventilator



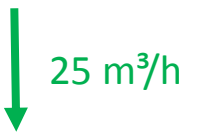
VentilatieVoorOntwerp
Voorbeeld 4b
System C
Op basis van plannen VEA

Vrijstaande woning, grondplan zolder



Legende:

RTO met aangegeven minimale capaciteit bij 2Pa, maximaal 50 % hoger



DO met minimale capaciteit bij 2 Pa, uitgevoerd als spleet onder de deur



Mechanische afvoer, minimaal debiet in nominale stand

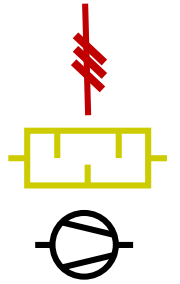


Alle kanalen Ø125 mm tenzij anders aangegeven

Geïsoleerd kanaal

Geluidsdemper

Ventilator



VentilatieVoorOntwerp
Voorbeeld 4b
Systeem C
Op basis van plannen VEA